

In vier Schritten zur Planauskunft (Registrierter Benutzer)

Anmelden

Wenn Sie bereits registriert sind und über einen Benutzernamen und ein Kennwort verfügen, melden Sie sich hier an:

Anmeldeinformationen speichern

[Anmelden](#)

- **Startseite**
- **Navigation in der Karte**
- **Planauskunft durchführen**
 1. Anzeige der Allgemeinen Informationen - zur Kontrolle
 2. Angaben zum Aufgrabungsbereich und der Maßnahme
 3. Setzen der Planrahmen für den gewünschten Ausschnitt
 4. Download - Pläne herunterladen

Startseite

Planauskunft

Hier rufen Sie das Kartenfenster auf. Sie haben die Möglichkeit Ihre Planauszüge im DIN A4 oder DIN A3 Format zu generieren.

Meine Planauszüge

Hier sehen Sie eine Übersicht über Ihre bereits erstellten Planauszüge.

Mein Profil

Hier sehen Sie ihre bei der Registrierung angegebenen persönlichen Daten. Außerdem können Sie hier ihr Kennwort ändern.

Abmelden

Hier können Sie sich von der Planauskunft abmelden.

Auf der Startseite bzw. über das Dropdown-Menü kommt man:

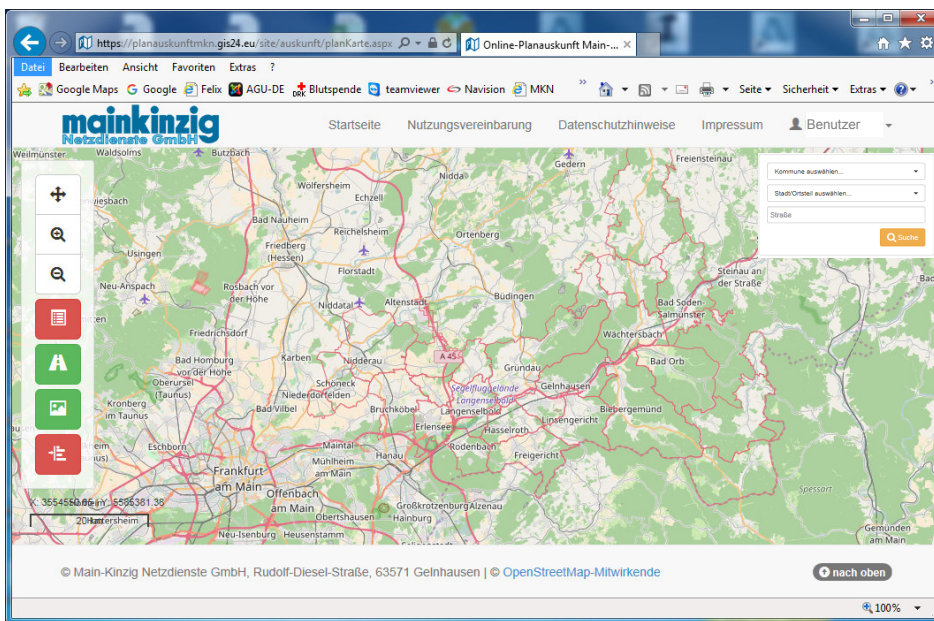
Zur „Planauskunft“ (Für eine neue Anfrage)

Zu „Meine Planauszüge“, Aktuelle/Gültige Planauszüge sowie abgelaufene/archivierte Planauszüge

Zu „Mein Profil“. Hier können Sie Ihre Daten einsehen bzw. Ihr Kennwort ändern. Eine Änderung des Benutzernamens ist nicht möglich.

Zur Abmeldung.

Navigation in der Planauskunft



- „Pan“ Kartenausschnitt verschieben
- Ausschnitt vergrößern
- Ausschnitt verkleinern

Suche bzw. Zoom auf

[Suche](#)

(Beschränkt auf das Gebiet der Main-Kinzig Netzdienste GmbH)

„Rot“ = ausblenden/inaktiv „Grün“ einblenden/aktiv

Legende

Hintergrundkarte

Luftbild (standardmäßig „inaktiv“)

Wizard / Eingabefenster

Online-Planauskunft in 4 Schritten

Stand: 13.02.2017

Planauskunft durchführen (Wizard/Eingabefenster)

1. Allgemeine Informationen

Navigation:

Allgemeine Informationen

Anrede Herr Frau

Vorname

Name

E-Mail

Firma

Str/Hsnr

PLZ

Ort

Telefon

Fax

Zurück Weiter

2. Angaben zum Aufgrabungsbereich

Navigation:

Angaben des Aufgrabungsbereichs

Ort

Straße

Angaben zur Baumaßnahme

Maßnahme

Grund

Baubeginn

Bauende

Bemerkung

Zurück Weiter

Die Angaben des Aufgrabungsbereichs werden automatisch aus der „Suche“ übernommen.

Bitte unbedingt prüfen und ggfs. korrigieren!

3. Setzen der Planrahmen (max. 3 x Din A3, 1: 500)

Navigation:

Setzen Sie hier den Rahmen für den Planauszug. Sie können bis zu drei Rahmen in einem Format auswählen. Die Rahmen können in der Karte verschoben werden. Verschiedene Formate sind nicht möglich.

Format

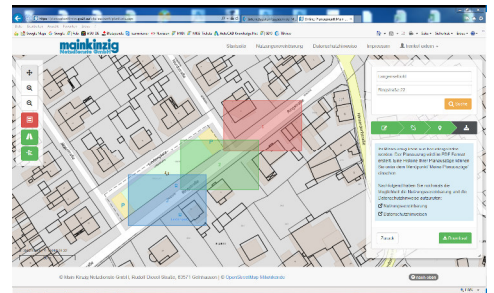
Masstab

1. Rahmen

2. Rahmen

3. Rahmen

Zurück Weiter



4.1 Download vorbereiten

Navigation:

Ihr Planauszug kann nun heruntergeladen werden. Der Planauszug wird im PDF Format erstellt. Eine Historie Ihrer Planauszüge können Sie unter dem Menüpunkt 'Meine Planauszüge' einsehen.

Nachfolgend haben Sie nochmals die Möglichkeit die Nutzungsvereinbarung und die Datenschutzhinweise aufzurufen:

Nutzungsvereinbarung

Datenschutzhinweisen

Zurück

4.2 PDF-Dokument wird erstellt



Ihr PDF Dokument wird erstellt.
Bitte haben Sie einen Moment Geduld...

4.3 PDF-Dokument wird in einer PDF-Applikation dargestellt und zum lokalen speichern angeboten

Möchten Sie „24.10.2016_13.47.17 Langensfeld_Ringstraße 22.pdf“ von „planauskunftmkn.gis24.eu“ öffnen oder speichern?

Abhängig vom verwendeten Browser bzw. dem installierten PDF-Reader!